

# BIM

## Building Information Modeling

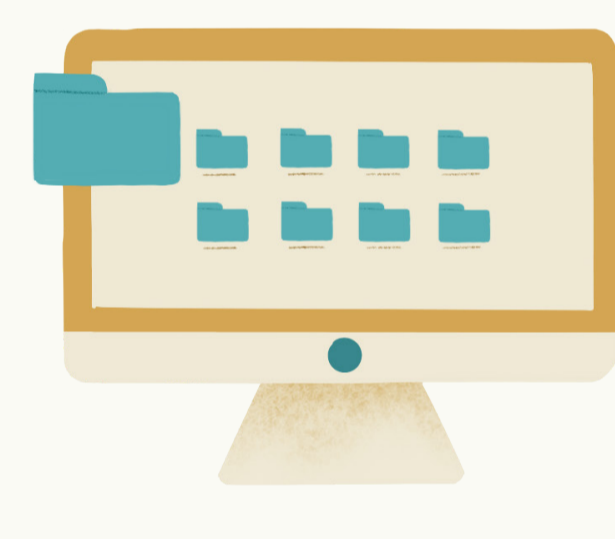
### COS'È IL BIM?

Il BIM (Building Information Modeling) è un **metodo collaborativo di rappresentazione digitale per l'ambiente costruito**: un processo che utilizza strumenti specifici per la creazione di un modello tridimensionale che contenga informazioni sull'intero ciclo di vita di un edificio, dal rilievo, alla progettazione e costruzione, fino alla gestione e manutenzione ordinaria. Il modello è quindi la **rappresentazione digitale delle caratteristiche fisiche, tecnologiche e funzionali di un edificio e degli interventi edilizi che lo coinvolgono**, che associa alle rappresentazioni grafiche tridimensionali di un oggetto (parete, finestra, solaio, ecc.) le informazioni aggiuntive (parametri tecnici, manutentivi, ecc.) e le rende disponibili a tutti coloro che hanno accesso al modello stesso.

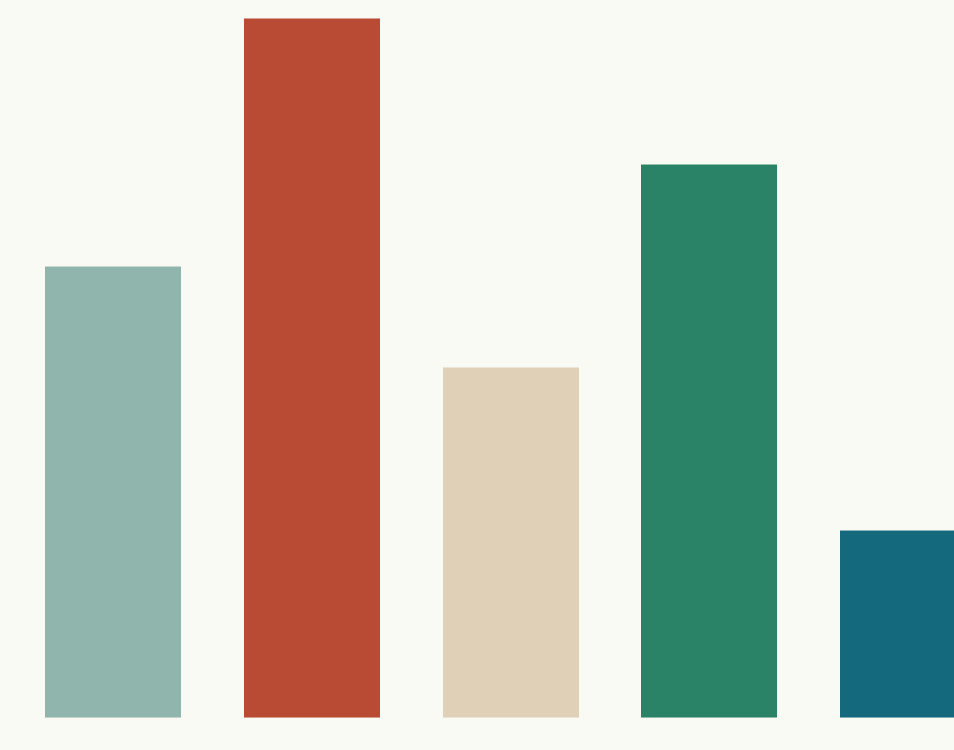
### PERCHÉ L'AGENZIA UTILIZZA IL BIM

L'Agenzia del Demanio **ha adottato il metodo BIM** nell'ambito delle proprie attività - ad esempio, in qualità di stazione appaltante nelle gare per la riduzione del rischio sismico o di efficientamento energetico degli immobili di proprietà dello Stato - **con l'obiettivo di ampliare il più possibile la conoscenza tecnica del patrimonio immobiliare**, mettendo a disposizione degli attori coinvolti non solo i dati amministrativi ma anche tutte le informazioni utili alla gestione, manutenzione e valorizzazione dei beni.

### ALCUNI VANTAGGI



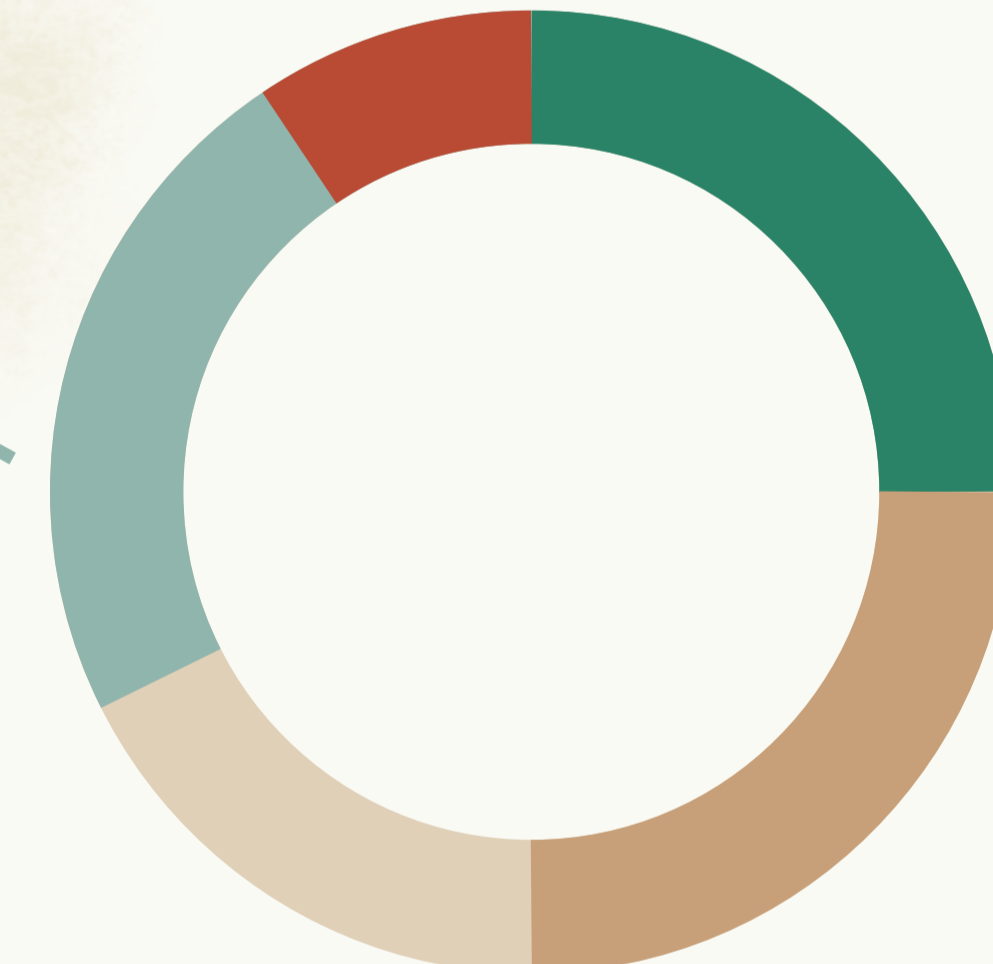
Digitalizzazione del patrimonio immobiliare e creazione del fascicolo digitale del fabbricato.



Dati (geometrici, impiantistici, tecnologici, ecc.) certi e aggiornati per la gestione e la manutenzione degli immobili.

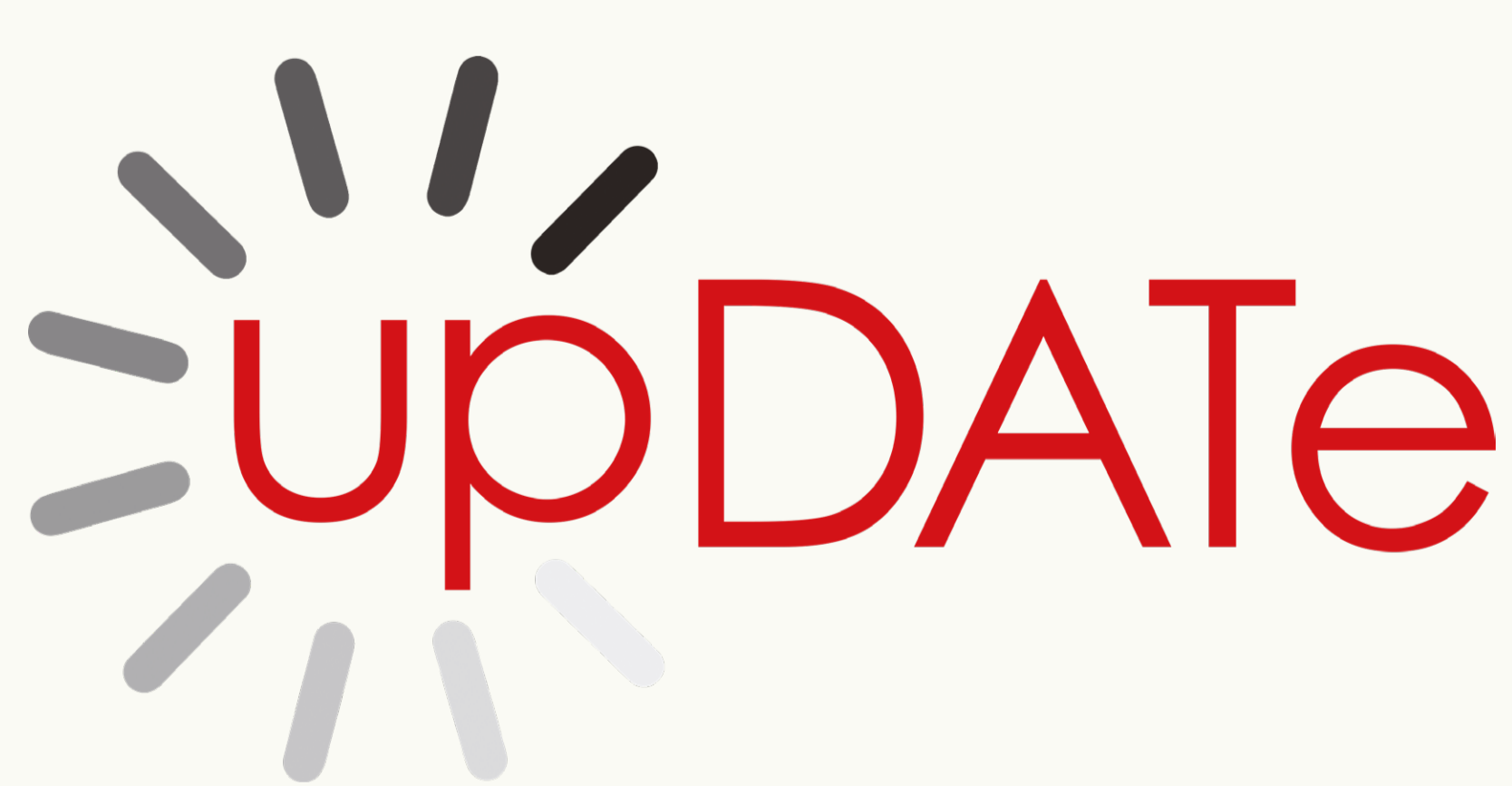


Impulso al mercato delle costruzioni e specializzazione figure professionali.



Progettazione integrata e riduzione di tempi e costi di costruzione.

### LA CONDIVISIONE DEI DATI TRAMITE upDATE



Nell'ambito del processo di digitalizzazione in corso, l'Agenzia del Demanio si è dotata di un ACDat, un **Ambiente digitale di raccolta e Condivisione di Dati** denominato **upDATE**, basato su un'infrastruttura informatica il cui accesso è riservato sia agli aggiudicatari di gare espletate in modalità BIM sia agli operatori della stessa Agenzia. Si tratta di una **banca dati digitale interattiva di consultazione e condivisione degli elaborati prodotti durante i servizi appaltati**, in grado di garantire la gestione di tutti i documenti relativi ai diversi interventi sull'immobile.

